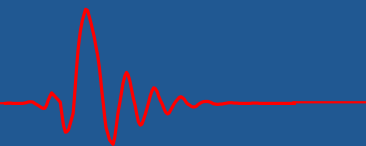


Aster Power Coating®

protecting lives from earthquakes



- WHAT** 特殊強化された弾性樹脂ベースの水性塗料
- WHY** 組積造建造物の耐震性能の向上
古いRC建造物のメンテナンス、劣化防止、耐用年数の延長
- HOW** DIYショップなどで購入した普通のペイントローラー、こて、ゴムベラで塗れます。
塗装や左官初心者であれば、ゴムベラが最も簡単です。
- Line-up** 今回ご用意しているのは、
どなたでも使いやすく塗りやすい、SOFTバージョンです。
- WHO** 通常の塗装・左官職技術があれば簡単に塗れます。

Aster Power Coating®

使用用途	建物壁部の耐震性の向上 クラック防止、剥落防止、劣化防止
塗布可能面積/缶	7- 20 m ²
塗布方法	少し粘性のある塗料です。ゴムベラやローラーで塗れます。
特徴	水性ベースの塗料、低VOC排出
重量(Net)/缶	16kg ± 3%
防水性	JIS-A-6909に準拠する
外観	白
推奨使用法	中塗りでお使いください (トップコート推奨)
使用対象	内外壁に。両面塗布がおすすめです。



耐震性の向上

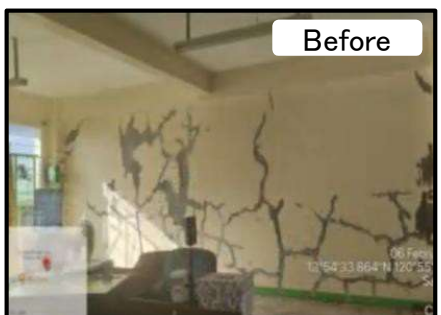
- 東日本大震災では関東でも所により震度5弱を超える揺れが発生し、域内のビルは主に外装材や内装材等の非構造部の被害を受けました。Aster Power Coatingを塗って補強をしていたビルは、塗布場所のみ、亀裂や落下を防いだという実績があります。
- フィリピンのバタンガス地区において度重なる地震による損傷を受けた学校に塗り、その後10回以上の地震が発生しましたが無傷と報告されています。



外装材・内装材の剥落発生による二次災害



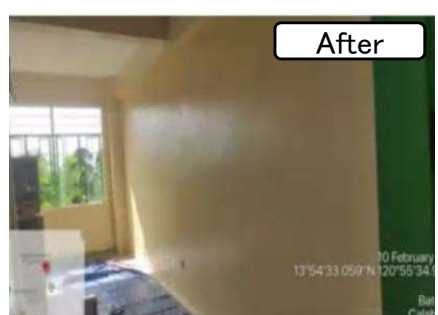
塗布部分のみ
亀裂・落下が未発生



Before



AsterPowerCoatingの塗布



After